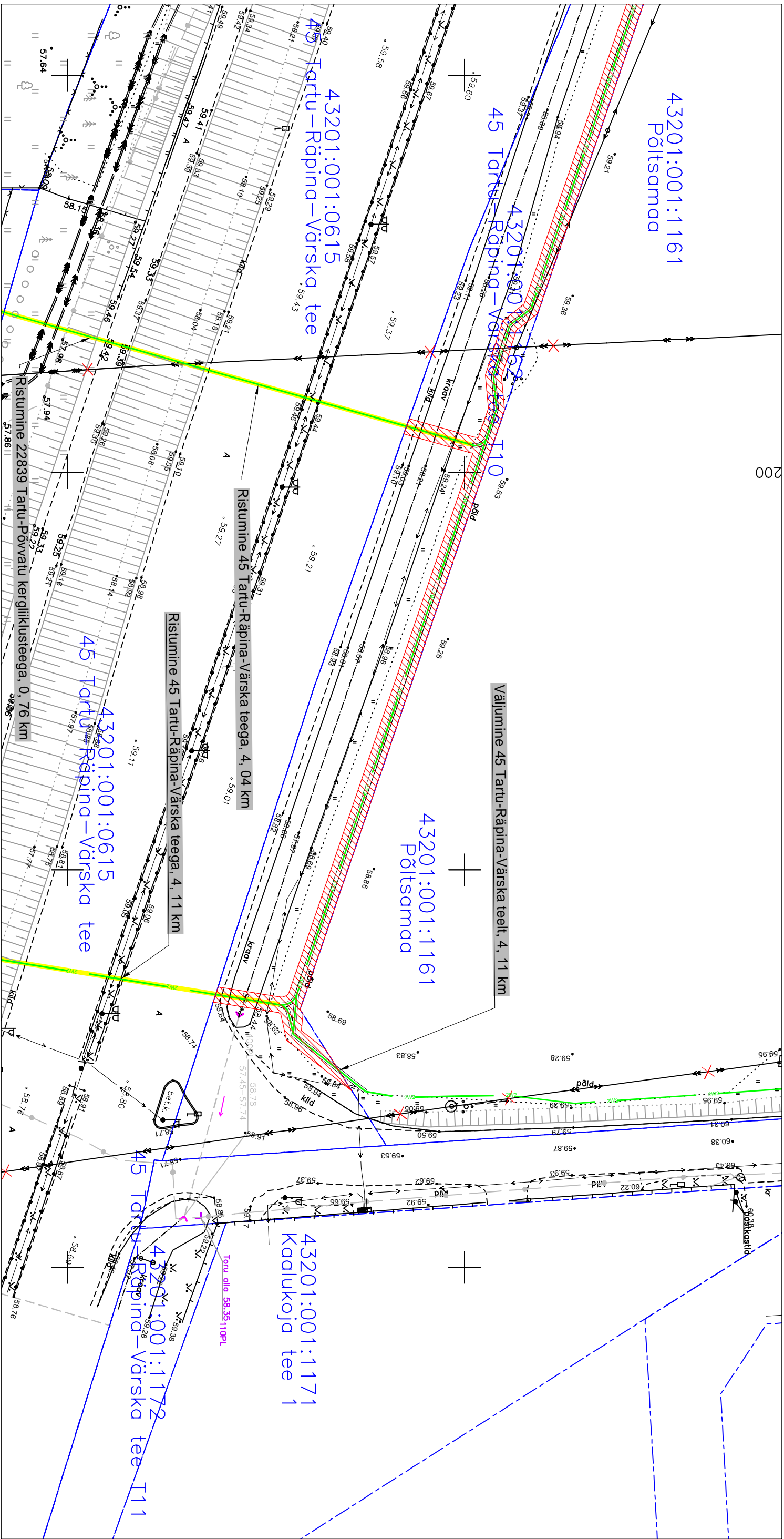




Isikliku kasutusõiguse ala plaan

Tartu maakond, Luunja vald, Lohkva küla, 45 Tartu-Räpina-Värska tee T10 kinnistu, reg. nr. 4669904, katastritunnus 43201:001:1162

M 1:500



Kasutusõiguse ala

Katastritruksuse piir

Projekteeritavad 10 kV maakaablid

Jrk nr	IKÕ ala Pos nr (plaanil)	Kinnistu registriosa number	Katastritruksuse tunnus, nimi ja sihtotstarve	Asukoht riigitee(nr ja nimi) suhtes(õigu algus ja lõpp km)	Ala pindala ruutmeetrites m2
1	Ala 1	4669904	43201:001:1162 Transpordimaa	45 Tartu-Räpina-Värska tee 3,89-4,11 km	488 m2

Kasutusõiguse ala 488 m²  
projekteeritava tehnovõrgu pikkus 251 m.  
Koostas: Keio Altoja, 53426415  
Taoituse esitaja: Krista Ahman  
Töö nr: LE0198, Soojuse tee 14 kinnistu  
liitumine keskpingel

Leht: 2/2